



# お口の健康のために 健保とあなたが出来ること

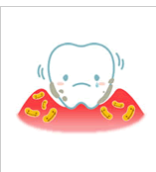
第12号

健保は2013年度、お口の健康を推進していきます！

## 歯医者さんに聞いてみました！

～健保に寄せられた質問を、井手真理先生に伺ってみました～

Q 歯周病と言われたけど、別に痛くないから受診する予定は無いですね。何か問題ありますか？



A 中程度の歯周病の場合、**手のひらと同じくらいの面積の『ただれ』**が口の中にあるということです。**『ただれ』を放置せず、ぜひ早期治療を！**

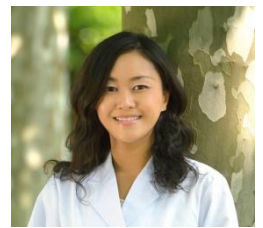
Q 歯が悪くても、体は元気だから全然気にしてないんですが、いけませんか？

A 歯周病菌を始めとする**お口のなかの菌**は、**血流に乗って全身を巡り、全身に悪さ**をすることがわかっています。動脈硬化、心内膜炎、心筋梗塞、誤嚥性肺炎、糖尿病の悪化など歯周病菌が原因になることがあります。お口の健康度を上げることによって、体の健康を守ることが出来ます。

Q 「よい歯科医院の選び方」って、ありますか？

A 以下のポイントがクリアされている歯科医院がおすすめです。  
①病院が**清潔**に保たれて、**掃除**が行き届いている。  
②スタッフ・ドクターの態度が**礼儀正しい**。（挨拶などがちゃんとできる）  
③自分が**治療できる範囲を把握**しており、自分の手に負えない時はちゃんと他院を紹介してくれる。

井手真理先生  
プロフィール



歯科医師/  
株式会社kaede取締役

1978年生まれ。2003年広島大学歯学部卒業後、約10年臨床に携わる。日々の臨床の中で病気を身体だけではなく、心との両面からとらえ、治療する統合医療を研究。心理学・東洋哲学・潜在意識等を学ぶ。

現在は、歯科だけではなく身体全体を含めたカウンセリング・セカンドオピニオン・赤ちゃん相談を担当。健康、コミュニケーション、育児についての講演も多数。



☆次号は2013年度歯科健診結果と井手先生のメッセージをお届けいたします☆

